

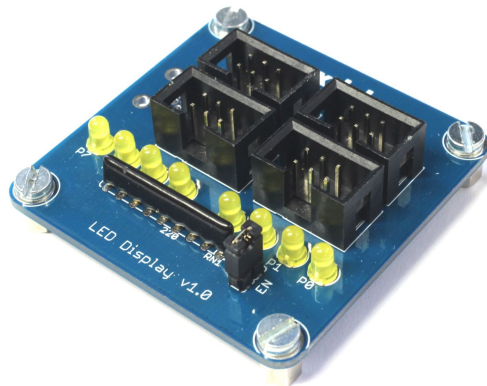
LED Display v1.1

mexdulon

11. April 2017

1 LED Display

1.1 Allgemein



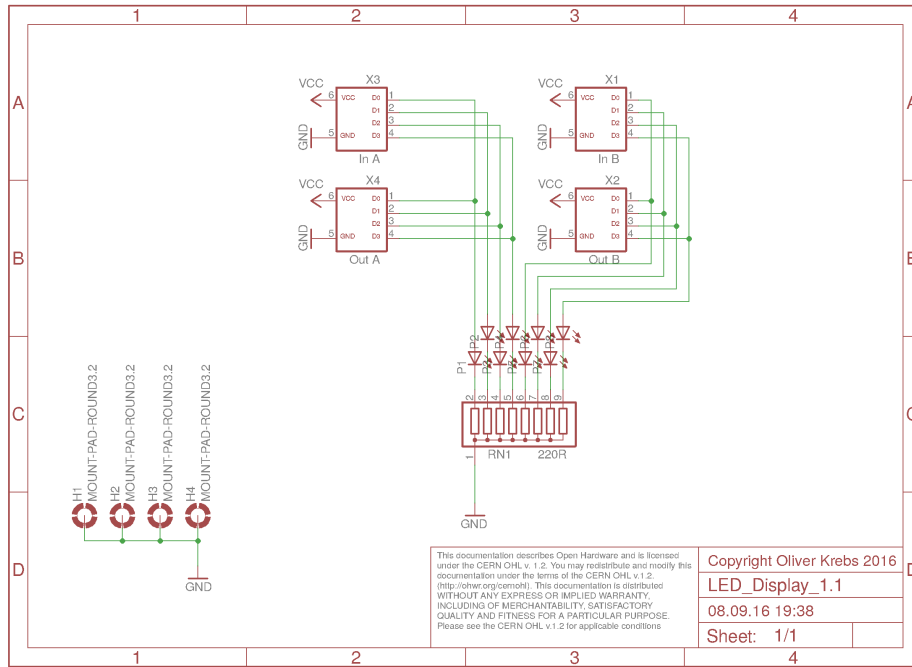
Das Board LED Display gibt binäre Datenworte auf LEDs aus und macht so die sonst unsichtbaren Daten sichtbar.

1.2 Funktion

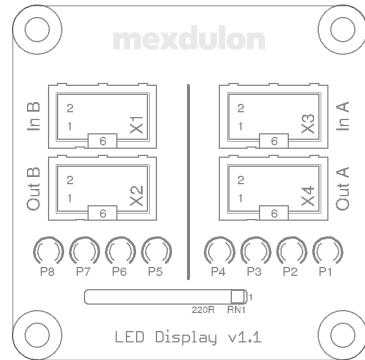
Das Board ist in zwei Kanäle A und B unterteilt die unabhängig voneinander genutzt werden können. Jeder Kanal hat einen Eingang und einen Ausgang, sodass Signale durchgeschleift werden können. Der Eingang In A ist mit Out A und den LEDs P1 bis P4 verbunden, In B ist mit Out B und den LEDs P5 bis P8 verbunden. Die jeweilige LED leuchtet, wenn das Signal einem High (1) entspricht, sonst nicht.

In A	LED	Out A
1	P1	1
2	P2	2
3	P3	3
4	P4	4

In B	LED	Out B
1	P5	1
2	P6	2
3	P7	3
4	P8	4



1.3 Aufbau



Kürzel	Wert	Bezeichnung
P1		LED (3 mm)
P2		LED (3 mm)
P3		LED (3 mm)
P4		LED (3 mm)
P5		LED (3 mm)
P6		LED (3 mm)
P7		LED (3 mm)
P8		LED (3 mm)
RN1	220R	Widerstand-Netzwerk (9-8)
X1	In B	Wannenstecker
X2	Out B	Wannenstecker
X3	In A	Wannenstecker
X4	Out A	Wannenstecker